

# Mit Feuer und Flamme. Holzherde 2022



LOHBERGER



# Mit Feuer und Flamme.

Mit Herz und Verstand  
Mit Funken und Knistern.  
Mit Schleifen und Feilen;  
Mit Hirn und mit Hand;  
Nach Gefühl und nach Maß;  
Mit Wissen und Spüren;  
Mit Für und mit Wider;  
Mit kritischem Auge,  
Mit offenem Ohr  
und mit Liebe und Härte.

Mit Wahnsinn und Herzblut;  
Mit Feuer und Flamme.

# Mit Wirrken und Werken.

Das Manifest	1
Manufaktur	4
Vorzüge & Farben	6
Serien	8
Dachstein	8
Style	12
Reqa	16
Varrillne	20
Salzburg	24
WH	28
LCP	32
AC 105	36
ZEH	41
MH Tirol	44
Technische Daten	48
Planskizzen	56

---

## Impressum

### Herausgeber:

Lohberger  
Heiz + Kochgeräte  
Technologie GmbH  
Landstraße 19,  
5231 Schafchen, Austria

### Konzept und Design:

Jung von Matt/Dornau

### Bildnachweis:

Lohberger  
Toa Heftiba (unsplash.com)

### Stand: März 2021

Satz- und Druckfehler sowie  
leichte Farbabweichungen  
aus drucktechnischen  
Gründen, Oberflächenab-  
weichungen, Maßänderun-  
gen und technische  
Änderungen vorbehalten.

# Mit Hand und Herz.



## Lohberger Manufaktur

Lohberger baut auch Ihren ganz persönlichen Holzherd. Und damit meinen wir nicht einfach nur, dass bei unserer umfangreichen Modellauswahl jeder sein richtiges Modell findet.

Vielmehr entwickeln und produzieren wir auf Wunsch auch individuelle Unikate, in denen alle persönlichen Ideen und Wünsche Ihre Berücksichtigung finden.

Kontaktieren Sie Ihren Fachhändler zur Ausarbeitung der Details für Ihre persönliche Sonderlösung! Hier eine kleine Auswahl von Sonderlösungen, die wir für unsere Kunden bereits gebaut haben.

### Der Natürliche

Eine multifunktionale Einheit, die Kochen, Abwaschen und Heizen auf geradem Raum verbindet. Entwickelt wurde diese Kombination für ein kleines, energieautarkes Holzhaus inmitten der Natur.



### Der Individuelle

Eine hundertprozentig individuelle Lösung, entwickelt nach der ganz persönlichen Idee des Kunden und ausgestattet mit modernen Gastroelementen wie hochwertigen Induktionsfeldern, schwenkbaren Armaturen und umlaufender Herdstange.



#### Konfigurator

Kein Designer dieser Welt kennt Ihren ganz persönlichen Geschmack so gut wie Sie selbst. Der Lohberger-Konfigurator ist ein digitales Werkzeug, welches eine atemberaubend fotorealistische Darstellung eines Ofens/Herdes erzeugt und interaktiv zum Aus-

probieren einlädt: Andere Farbe? Bitte sehr. Andere Größe? Sofort! Zusatzoptionen? Ein Klick - per Smartphone, Tablet oder auf dem Laptop, kreieren Sie in Echtzeit einen Herd, der von allen Seiten in 3D betrachtet werden kann.

So ist es möglich, Ihren Wunsch-Herd im Sinne eines echten „try before you buy“ virtuell in Fotos echter Räume einzufügen.



**Jetzt ausprobieren:** Einfach „ROOMLE“ App herunterladen von Google Play Store oder im AppStore von Apple.

Zu den Lohberger-Herden auf Roomle

# Mit Farben und Vielfalt.

## Vorzüge\*

### Anschluss flexibel

Für mehr Flexibilität beim Anschluss Ihres Gerätes ist der Rauchrohranschluss an der Rückseite des Herdes senkrecht um +/- 45 cm und horizontal um +/- 125 cm verstellbar. Siehe technische Daten für Details je Modell.

### Außenluftanschluss

Die zur Verbrennung benötigte Frischluft wird nicht dem Aufstellungsraum entzogen, sondern wird überwiegend von außen über eine Verbindungsleitung der Feuerstätte zugeführt.

### Brennstoffe

Neben Holzscheiten und Holzpellets können dank spezieller Module auch Pellets verwendet werden.

### Heizungsanbindung

Nutzt einen Teil der produzierten Wärme für die direkte Raumbeheizung und speist den Rest in ein bestehendes Heizungs-system ein.

### Jetfire-System

Die meisten Geräte sind mit dem Lohberger-Jetfire-System ausgestattet und daher besonders effizient. Die Bündelung der Flammen direkt über dem Feuerraum und extra zugeführte Verbrennungsluft bewirken einen „Turboeffekt“, der zu Temperaturen bis zu 1200 °C führt.

### Raumluftunabhängig

Die zur Verbrennung benötigte Frischluft wird nicht dem Aufstellungsraum entzogen, sondern wird von außen (dicke Verbindungsleitung), der Feuerstätte zugeführt. Geprüft nach den Zulassungsgrundsätzen für die Prüfung und Beurteilung von raumluftunabhängigen Feuerstätten für feste Brennstoffe (Deutsches Institut für Bautechnik [DIBt] Berlin; keine Z-Nummer).

### Teleskopsockel

Der neue Teleskopsockel ermöglicht eine stufenlose Anpassung der Herdhöhe. Bei allen Varioline-Herden muss die gewünschte Höhe bei der Bestellung angegeben werden.

## Emaille Farben



Schwarz



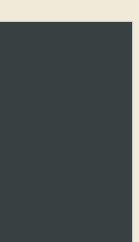
Weiß



Braun  
ZEH / Manufaktur



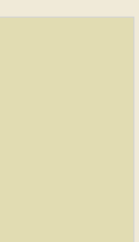
Grün  
Salzburg / Manufaktur



Anthrazit metallisch



Edelstahl



Crema  
Manufaktur



Schwarz-grau matt



# Dachstein

Die Serie besticht durch ihre Vielseitigkeit. Dieser Herd passt sich ganz unterschiedlichen Einrichtungsstilen perfekt an. Die Bandbreite reicht von alpin-modern über urban und reduziert bis zur Design-Ikone in Mattschwarz.

Unabhängig von der jeweiligen Ausführung ist die geradlinige, sehr moderne Formensprache ein optischer Leckerbissen in jeder Küche und ein Paradebeispiel österreichischen Produktdesigns.



# Ausstattungsmerkmale

<b>Anheizautomatik</b> Einfaches, schnelles und sicheres Anheizen durch die Anheizautomatik	<b>Kaminofen Funktion</b> Reduzierbare Wärmeleistung verhindert überheizte Räume im „Ambiente-Modus“	<b>Große und komfortable Brennstofflade</b> mit Soft-Einzug
<b>SIMPLE AIR-Luftregelung</b> Komfort-Momente beim Kochen und Heizen durch die selbstständig regulierende Luftzufuhr	<b>Küchenintegration</b> Ideale Küchenintegration durch individuell anpassbare Sockel- und Gerätehöhen	<b>Abnehmbare Backrohtür</b> garantiert einfaches Reinigen
<b>Backrohtemperatur</b> Genussvolle Backergebnisse durch steuerbare Backrohtemperatur	<b>Modernste Verbrunnungstechnologie</b> wenig Ruß und hoher Wirkungsgrad	<b>Backrohr-Teleskopauszug</b> Der wartungsfreie und spülmaschinenfeste Backrohr-Teleskopauszug bietet mehr Komfort beim Backen.
<b>Brandschutz</b> Maximale Sicherheit durch integrierten Brandschutz	<b>Vollemalliertes Backrohr</b> mit Temperaturanzeige	<b>Extra großes Sichtfenster</b> sorgt für hochemotionale Wohlfühl-Momente
	<b>Flexibler Backrohranschluss hinten</b>	<b>Serienmäßiges Cerankochfeld</b>
		<b>neue Standard Holzfarbe: Eiche Natur</b>

# Optionen

<b>Herdrahmen in Naturstein</b> Naturstein grau oder Naturstein schwarz	<b>Raumluftunabhängig</b> (nicht möglich bei Rauchrohrabgang oben und Ausführung mit Stahlplatte)	<b>Stahlplatte</b> statt Ceranfeld
<b>Seitenwand in Naturstein</b> Naturstein grau oder Naturstein schwarz	<b>Backrohrbeleuchtung</b> für die beste Sicht auf Ihr Backergebnis	<b>Manufaktur:</b> Austausch Naturstein (abweichend vom Standard)
<b>Rauchrohranschluss oben</b> bei Ceranfeld	<b>Warmhaltefach</b> zum Wärmen, Dörren und Trocknen	Gerätehöhe 85-90 cm (freistehend)
<b>Rauchrohranschluss oben</b> bei Stahlplatte	<b>Anbau</b> Herdbreite bei Anbau links oder rechts: 920 mm bzw. 1220 mm (mit WHF)	Holzapplikationen gegen Ihr original Küchendekor tauschbar (Lieferung ohne Holzdekor)

# Zubehör

**2 Edelstahlschalen**  
(2 cm / 4 cm Tiefe)  
mit Deckel (bei Ausführung mit WHF)


# Modelle



## Alpin

mit oder ohne Warmhaltefach

**MASSE (B x H x T):**  
ohne WHF: 940 mm x 900-950\* mm x 600 mm  
mit WHF: 1240 x 900-950\* x 600 mm  
6 KW 

 schwarz



## Einbau

mit oder ohne Warmhaltefach


**MASSE (B x H x T):**  
ohne WHF: 900 x 850-950\* x 600 mm  
mit WHF: 1200 x 850-950\* x 600 mm  
6 KW 



## Modern

mit oder ohne Warmhaltefach

**MASSE (B x H x T):**  
ohne WHF: 940 mm x 900-950\* mm x 600 mm  
mit WHF: 1240 x 900-950\* x 600 mm  
6 KW 

 schwarz



\* Standardgerätehöhe 900-950 mm.  
Für Einbaugeräte kleiner als 900mm bei  
Bestellung angeben, variable Höhe für  
beliebiges Einbaugerät 650-920 mm /  
für freistehendes Gerät 900-950 mm

**Ab:**  
Alpin ohne Warmhaltefach / Stahlhaus-  
führung / Alpin mit Warmhaltefach /  
Naturstein schwarz / Modern ohne  
Warmhaltefach / Naturstein schwarz

# style

Ein Holzherd, wie man ihn noch nie zuvor gesehen hat. Hier werden traditionelle

Werte zeitgemäß interpretiert. Modern, mit matten Schwarz, Hochglanz-Glasfronten und klarer, gerader Linienführung. Das lodernde Feuer rückt in den Mittelpunkt und verleiht dem kühl reduzierten Design die nötige Wärme. Ein Holzherd, der sich auch in moderne Küchen perfekt integriert.



Serie  
Modelle

Style  
60 / 75 / 94



# Ausstattungsmerkmale

- Manuelle Anheizklappe**
- Rahmenlose Glasfront**  
Edles, modernes Design
- Große und komfortable Brennstofflade**  
mit Soft-Einzug (Style 94+75)
- Extra großes Sichtfenster**  
sorgt für hochemotionale Wohlfühl-Momente
- Abnehmbare Backrohtür**  
garantiert einfaches Reinigen
- Integrierte Brandschutzeinheiten**  
(Style 60)
- Optionale Brandschutzeinheiten**  
(Style 94+75)
- Modernste Verbrennungstechnologie**  
wenig Ruß und hoher Wirkungsgrad
- Flexibler Rauchrohranschluss** hinten

# Optionen

- Rauchrohranschluss oben**  
bei Ceranfeld oder Stahlplatte (Style 94+75)
- Backrohr-Teleskopauszug**  
Der wartungsfreie und spülmaschinenfeste Backrohr-Teleskopauszug bietet mehr Komfort beim Backen.
- Manufaktur**  
Pulverbeschichtung in RAL Wunschfarbe inkl. beidseitigen Brandschutz
- Ceranfeld**  
statt Stahlherdplatte
- Brandschutzeinheit**  
links und rechts (lose\*\* oder montiert)  
bei Style 94, 75

# Modelle



## 60

**MASSE (B x H x T):**  
600 mm x 850-920 mm x 600 mm  
6 kW   
 weiß  
 schwarz  
 RAL Wunschfarbe\*\*



## 75

**MASSE (B x H x T):**  
750 mm x 850 mm x 600 mm  
6 kW   
 schwarz  
 RAL Wunschfarbe\*\*



## 94

**MASSE (B x H x T):**  
940 mm x 850-920 mm x 600 mm  
6 kW   
 schwarz  
 RAL Wunschfarbe\*\*



\*\* Bei Wunschfarbe werden immer Brand-  
schutzeinheiten benötigt.  
Farbe gilt bei Style 75 und 94 immer auf  
Seitenwände und Heizlade.  
Bei Style 60 die Seitenwände.

\*\*\* kann nachträglich montiert werden

# Reqa

Da wird Liebhabern der österreichischen Küche ganz warm ums Herz. Moderne Designelemente geben der klassischen Linienführung eine besondere Note. So kann dieser Herd auch in modernen Küchen sein besonderes Flair verbreiten. Das hervorragende Preis-Leistungs-Verhältnis und die hervorragende Effizienz sind weitere überzeugende Argumente für diesen Herd.



Serie Reqa  
Modelle 40 / 50 / 60 / 75 / 90 / 105

# Ausstattungsmerkmale

**Erleichterte Reinigung**  
Einfaches Reinigen durch abnehmbare Backrohrtür

**Außenluftanschluss**  
Rega 75, 90, 105 voraus-sichtlich ab Juni 2021

**JETFIRE-Verbrennungs-technologie**  
Wenig Ruß und hoher Wirkungsgrad durch JETFIRE-Verbrennungs-technologie

**Flexibler Rauchrohr-anschluss hinten**  
(nicht möglich bei Rega 40+50)

**Emaille-Oberfläche**  
Die porienfreie, hitzebestän-dige und damit leicht zu pflegende Emaille-Oberfläche garantiert eine jahrelang gepflegte Optik.

**Zeitloses Design**

**Vollemalliertes Backrohr**  
mit Temperaturanzeige

**Spezielle Gussstüre**  
mit wartungsfreier metalli-scher Dichtung

**Temperaturgesteuerte Luftzufuhr**  
sorgt für komfortables kochen und Heizen

# Optionen

**Sichtfenster für Feuer-raum**

nicht möglich bei Herd in Edelstahl und REGA 60

**Teleskopsockel mit Edelstahlende**

wird bei einer Gerätehöhe größer 85 cm benötigt

**Ceranfeld** gilt nicht für

REGA 105

**Edelstahl-Wasserschiff**  
Rega 90, 12 l Wasserschiff  
Backrohr B = 325 mm, Rega 105, 16 l Wasserschiff Back-  
rohr B = 400 mm

**Brand-schutz-einheit**  
bodenbündig ausgeführt,  
5 cm oder 10 cm

**Rauchabzug oben**

bei Ceran,  
durchgängiges Ceranfeld  
(gilt nicht bei Rega 40, 50,  
60, 105)

# Zubehör

**Brand-schutz-einheit**  
bodenbündig ausgeführt,  
5 cm oder 10 cm

**Seitenwandabschluss**  
Abschlussblende in Herd-farbe

**Einlegeringe**  
für Kochlochdeckel  
(Stahlherdplatte)

**Brot- und Pizzabackstein**  
für REGA 90 und REGA 105

Breite: 350 mm,  
Tiefe: 370 mm

**Brot- und Pizzabackstein**  
für REGA 75 und REGA 90

Breite: 300 mm,  
Tiefe: 370 mm

**Rauchabzug-Rosette**

**Backblech**

**Bratpfanne**

**Grillrost**

# Modelle

schwarzgrau matt

antrazit-metallisch

Edelstahl\*\* weiß

\*\*Seitenwände bei Edelstahlauführung in schwarz



40

**MASSE (B x H x T):**  
400 mm x 850-920 mm x 600 mm  
4,5 kW



75

**MASSE (B x H x T):**  
750 mm x 850-920 mm x 600 mm  
7,5 kW LIEFERBAR AB JUNI 2021



50

**MASSE (B x H x T):**  
500 mm x 850-920 mm x 600 mm  
4,5 kW



90

**MASSE (B x H x T):**  
900 mm x 850-920 mm x 600 mm  
8 kW LIEFERBAR AB JUNI 2021



60

**MASSE (B x H x T):**  
600 mm x 850-920 mm x 600 mm  
7,1 kW



105

**MASSE (B x H x T):**  
1050 mm x 850-920 mm x 600 mm  
8 kW LIEFERBAR AB JUNI 2021



# Varioline

Einzigartig und vielfältig zugleich: Mit Varioline erfüllen wir die höchsten Ansprüche einer individuell gestalteten Kücheneinrichtung. Das Design richtet sich nämlich ganz nach Ihrem Geschmack. Ob rustikal, klassisch oder stylisch-modern, ob freistehend, in die Küchenzeile eingebaut oder an die Küchenzeile angebaut – die zahlreichen Gestaltungsmöglichkeiten der Varioline-Serie machen diesen Feststoffbrennherd zum Schmuckstück jeder Küche. Bestechend ist neben dem Design übrigens auch der Bedienkomfort. So machen wir das Kochen schöner und bequemer!

Serie  
Modelle

LM 40 / LM 50 / LC 75B / LC 80

Varioline





# Ausstattungsmerkmale

**Spezielle Gusstür**  
mit wartungsfreier metallischer Dichtung

**3-fach verglaste Heiztür**  
Minimale Hitzeabstrahlung für maximalen Kochkomfort dank der hitze-reflektierenden 3-fach-Verglasung in der Heiztür

**JETFIRE-Verbrennungstechnologie**  
Wenig Ruß und hoher Wirkungsgrad durch JETFIRE-Verbrennungstechnologie

## Optionen

**Rauchrohranschluss oben**  
bei Stahlplatte

**Sichtfenster**  
für Feuerraum

**Brandschutzeinheit**  
7,5 cm pro Seite

**Rauchrohranschluss oben**  
bei Ceranfeld (durchgängiges Ceranfeld mit Ausklinkung)  
(nicht möglich bei LM40)

**Durchheize**  
flexibler Rauchrohranschluss nicht möglich bei LM40+50

## Zubehör

**Abgasdrosselkappe**

**Armaturenschrank**  
mit Edelstahloberplatte inkl. Installationseinheit oder ohne Installationseinheit\*\*

**Backrohr-Teleskopauszug**  
Der wartungsfreie und spülmaschinenfeste Backrohr-Teleskopauszug bietet mehr Komfort beim Backen

**Komfortable Brennstofflade**  
mit Soft-Einzug

**Höchste Energieeffizienz**  
durch hohen Anteil an Schamotte

**Flexibler Rauchrohranschluss hinten**

**Temperaturgesteuerte Luftzufuhr**

sorgt für komfortables Kochen und Heizen

**Jahrelang gepflegte Optik**  
durch die leicht zu pflegende, hitzebeständige und porrenfreie Oberfläche

**Ideale Küchenintegration**  
durch bis zu 92 cm individuell bestellbare Gerätehöhe

**Heizeinsatz**

ca. 4,3 kW Wasserleistung, 8 kW Nennwärmeleistung (LM50, LC75B, LC80)

**Rauchrohranschluss seitlich**

**Brot und Pizzabackstein**

Steingröße 2  
Breite 300 mm,  
Tiefe 370 mm

Steingröße 3  
Breite 350 mm  
Tiefe 370 mm)

**Cerankochfeld**  
statt Stahlplatte

**Außenluftanschluss**

Verbessertes Raumklima durch die optionale Nutzung der Außenluft für die Verbrennung.

**Backblech**

**Grillrost**

**Manufaktur:**

Pulverbeschichtung in Wunscharbe, Holzladenblende und Seitenwand mit Brandschutzeinheit in RAL- Farben erhältlich.

Seitenwandabschlusslende (nachträglich nicht möglich)

Anpassbar auch an Gerätehöhen von über 92cm (93-99 cm)

Außenluftanschluss unten

# Modelle

anthrazit-metallic

schwarz

weiß

RAL Wunscharbe\*\*



LM 40



**MASSE (B x H x T):**  
400 mm x 850-920\* mm x 600 mm  
4 kW



LM 50



**MASSE (B x H x T):**  
500 mm x 850-920\* mm x 600 mm  
5 kW



LC 75B



**MASSE (B x H x T):**  
750 mm x 850-920\* mm x 600 mm  
7 kW



LC 80



**MASSE (B x H x T):**  
800 mm x 850-920\* mm x 600 mm  
7 kW

\* Bei Bestellung muss die exakte Höhe angegeben werden.

\*\* befrift Brandschutzanheiten mit Seitenwänden + Holzlade

\*\*\* Installationseinheit besteht aus Rücklaufhebung, Umwälzpumpe, Manometer, Ausdehnungsgefäß, Entlüftungspohls, Pumpenschalter, Regelleitermostat, Fernthermometer und automatische Entlüftung.



# Salzbourg

Der Festbrennstoffherd Salzbourg ist einer unserer Klassiker. Er verbindet traditionelle Elemente mit moderner Funktionalität. Allein der Einblick verbreitet all die Behaglichkeit, für die Lohberger steht. Dieser Holzherd überzeugt nicht nur durch seine perfekte Verarbeitung, sondern auch durch zahlreiche individuelle Gestaltungsmöglichkeiten. Seriennäßig ist der freistehende Herd mit schwarzen Gussfüßen sowie mit vergoldeten Elementen ausgestattet und verfügt über einen schwarz emaillierten überstehenden Herdrahmen.

Serie  
Modelle

Salzbourg  
LM 50 / LC 80



# Ausstattungsmerkmale

**Spezielle Gusstür**  
mit wartungsfreier metallischer Dichtung

**3-fach verglaste Heiztür**  
Minimale Heizstrahlung für maximalen Kochkomfort dank der hitze-reflektierenden 3-fach-Verglasung in der Heiztür

**JETFIRE-Verbrennungstechnologie**  
Wenig Ruß und hoher Wirkungsgrad durch JETFIRE-Verbrennungstechnologie

**Backrohr-Teleskopauszug**  
Der wartungsfreie und spülmaschinefeste Backrohr-Teleskopauszug bietet mehr Komfort beim Backen

**Rustikale Gusstübe**  
**Höchste Energieeffizienz**  
durch hohen Anteil an Schamotte

**Komfortable Brennstofflade**  
mit Soft-Einzug

**Temperaturgesteuerte Luftzufuhr**  
sorgt für komfortables Kochen und Heizen

**Jahrelang gepflegte Optik**  
durch die leicht zu pflegende, hitzebeständige und porrenfreie Oberfläche

**Flexibler Rauchrohranschluss hinten**

## Optionen

**Heizsatz**  
ca. 4,3 kW Wasserleistung, 8 kW Nennwärmeleistung

**Rauchrohranschluss oben**  
bei Ceranfeld (durchgängiges Ceranfeld mit Ausklimmung) nicht bei LM40

**Durchheize**  
Kombination mit Heizsatz und flexiblen Rauchrohranschluss oben nicht möglich

**Rauchrohranschluss**

**seitlich**

**Rauchrohranschluss oben**  
bei Stahlplatte

**Griffset**  
in Gold oder Edelstahl (Klassisch)

**Cerankochfeld**

statt Stahlplatte

**Sichtfenster**  
für Feuerraum

**Außenluftanschluss hinten**

**Manufaktur:**  
Außenluftanschluss unten

## Zubehör

**Backblech**

**Brot- Pizzabackstein**

Breite: 300 mm  
Breite: 350 mm

**Grillrost**

# Modelle



**LM 50**

**MASSE (BxHxT):**

600 mm x 850 mm x 650 mm

5 kW

grün

schwarz

anthrazit metallisch

weiß



**LC 80**

**MASSE (BxHxT):**

900 mm x 850 mm x 650 mm

8 kW

grün

schwarz

anthrazit metallisch

weiß



# WHT

## Wirtschaftsherd

Mit dem Wirtschaftsherd WHI-720 haben Sie sich für ein Qualitätsprodukt von Lohberger entschieden.

Neben dem form schönen und zeitlosen Design legen wir besonderen Wert auf eine ausgereifte Verbrennungstechnik, hochwertige Materialien sowie auf eine perfekte Verarbeitung.

Serie \_\_\_\_\_ Wirtschaftsherd  
Modelle \_\_\_\_\_ WHI-720



## Ausstattungsmerkmale

<b>serienmäßig integrierte Brandschutzeinheiten</b>	<b>Edelstahl Backrohr</b>	<b>Gussheiztüre</b> mit wartungsfreier metallischer Dichtung
<b>inkl. Backblech, Grillrost und Gastronormbehälter</b>	<b>Schwadenentföpfung</b> in der Backrohrtür	
<b>JETFIRE-Verbrennungstechnologie</b> Wenig Ruß und hoher Wirkungsgrad durch JETFIRE-Verbrennungstechnologie	<b>serienmäßige Stahlplatte (12mm stark)</b>	
<b>Backrohr-Teleskopauszug</b> Der wartungsfreie und spülmaschinenfesteste Backrohr-Teleskopauszug bietet mehr Komfort beim Backen.	<b>Außenluftanschluss</b> unten und hinten	
	<b>flexibler Rauchrohranschluss</b> hinten	

## Optionen

<b>Backrohrbeleuchtung</b>	<b>Stahlkochfeld</b> mit Einlegerengen
<b>Backrohrtüre ohne Sichtfenster</b>	<b>Rauchrohranschluss</b> seitlich
<b>Herdhöhe 85-95 cm</b>	
<b>Herdrahmen mit Zarge</b> hinten	
<b>Stahlkochfeld</b> mit Rauchrohranschluss oben	

## Zubehör

<b>Einlegeringe</b> (nachträglich)	<b>zusätzliche Gastronormbehälter</b>
<b>zusätzlicher Grillrost</b>	<b>zusätzliches Backblech</b>

## Modell



# WH1-720



**MASSSE (B x H x T):**  
1150 x 850 x 720 mm  
8,7 kW 

 Edelstahl

# LCP

mit Pelletmodul

Die zeitlos klassische  
Erscheinung lässt es vielleicht  
nicht vermuten, aber die LCP-  
Holzherde bieten technologisch  
alles, was das Herz begehrt:  
Überzeugen Sie sich selbst:  
Noch nie war Heizen mit Holz  
so komfortabel, denn über eine  
App lassen sich diese Herde  
ganz einfach fernsteuern.  
Als Brennstoff können Pellets  
ebenso wie Holzschette ver-  
wendet werden. Mit diesen  
Geräten zeigt Lohberger ein-  
drucksvoll, wie zukunftsweisend  
ein Holzherd sein kann.

Serie \_\_\_\_\_ LCP  
Modelle \_\_\_\_\_ LCP 75 B / LCP 80





# Ausstattungsmerkmale

- Scheitholz-Pellet-Kombi-nationstherd**  
Vereinigt automatisch komfortablen Betrieb mit behaglichem Wohnfüh-Ambiente
- 3-fach verglaste Heiztür**  
Minimale Hitzestrahlung für maximalen Kochkomfort dank der hitzeretlektierenden 3-fach- Verglasung in der Heiztür
- Komfortable Brennstofflade mit Soft-Einzug**
- JETFIRE-Verbrennungstechnologie**  
Wenig Ruß und hoher Wirkungsgrad durch JETFIRE-Verbrennungstechnologie
- Backrohr-Teleskopauszug**  
Der wartungsfreie und spülmaschinenfeste Backrohr-Teleskopauszug bietet mehr Komfort beim Backen.
- Höchste Energieeffizienz**  
durch hohen Anteil an Schamotte
- Jahrelang gepflegte Optik**  
durch die leicht zu pflegende, hitzebeständige und porenfreie Oberfläche
- Ideale Küchenintegration**  
durch bis zu 92 cm individuell bestellbare Gerätehöhe
- Spezielle Gusstür**  
mit wartungsfreier metallischer Dichtung
- Flexibler Rauchrohranschluss hinten**

## Optionen


- Rauchrohranschluss oben**  
bei Ceranfeld
- Sichtfenster**  
für Feuerraum
- Brandschutzeinheit**  
7,5 cm pro Seite
- Heizinsatz\*\***  
Wasserleistung Holz 4-5 kW / Pellets 4 kW
- Verbessertes Raumklima**  
durch die optionale Nutzung der Außenluft für die Verbrennung (hinten, unten)
- Rauchrohranschluss oben**  
bei Stahlplatte
- Ceran Kochfeld**  
statt Stahlplatte
- Web-Anwendung**  
zur Steuerung des Herdes wenn man mit dem Netzwerk verbunden ist
- Manufaktur:**  
Pulverbeschichtung in Wunschfarbe, Holzadenblende und Seitenwand mit Brandschutzeinheit in RAL-Farben erhältlich
- Anpassbar auch an Gerätehöhen von über 92 cm (93 – 100 cm)
- Seitenwandabschlussblende

## Zubehör

- Backblech**
- Brot- Pizzabackstein**  
Breite: 300 mm,  
Breite: 350 mm
- Grillrost**

# Modelle



**LCP 75 B**  
**MASSE (B x H x T):**  
 1125 mm x 850-920 mm x 600 mm  
 6 kW   
 ■ schwarz  
 ■ anthrazit metallic  
 □ weiß  
 RAL Wunschfarbe\*\*



**LCP 80**  
**MASSE (B x H x T):**  
 1175 mm x 850-920 mm x 600 mm  
 6 kW   
 ■ schwarz  
 ■ anthrazit metallic  
 □ weiß  
 RAL Wunschfarbe\*\*

Interieurbildnahme, wird bei jedem Pellets-herd benötigt.

\*\*\*  
Für den Betrieb dieses Geräts mit optionalem Heizersatz sind ein Wasseranschluss und ein Pufferspeicher erforderlich.

\*\*  
Bitte beachten Sie außerdem, dass die Wasserinstallation von einem autorisierten Fachmann durchgeführt werden muss.  
 \*\*\*  
betrifft Brandschutzeinheiten mit Seitenwänden + Holzlede

# ACC 105

Wassertführend

Der Zentralheizungsherd der neuen Generation: ein Schmuckstück mit vielen Funktionen. Er kann kochen, braten, backen, Warmwasser aufbereiten und das gesamte Haus heizen. Das Beste aber ist: Sie sparen automatisch Strom, senken die Energiekosten und schonen die Umwelt. Alles in einem! Auch optisch ist dieses Multitalent ein absoluter Leckerbissen.



# Ausstattungsmerkmale

<b>Verbessertes Raumklima</b> Durch die optimale Nutzung der Außenluft für die Verbrennung	<b>Hebe- und Senkrost</b> Für Sommer- und Winterbetrieb	<b>Minimale Hitzestrahlung</b> für maximalen Kochkomfort dank der hitzerreflektierenden 3-fach-Verglasung in der Heiztür
<b>Unschalten</b> Unschaltfunktion zwischen Kochen und Heizen	<b>Riesiges Backrohr</b> 42/29/41 cm (B/H/T)	<b>Komfortable Brennstofflade</b> mit Soft-Einzug
<b>JETFIRE-Verbrennungstechnologie</b> Wenig Ruß und hoher Wirkungsgrad durch JETFIRE-Verbrennungstechnologie	<b>Ideale Küchenintegration</b> durch bis zu 92 cm individuell bestellbare Gerätehöhe	<b>Automatische Lüftregelung</b> sorgt für komfortables und einfaches Kochen und Heizen
<b>Backrohr-Teleskopauszug</b> Der wartungsfreie und spülmaschinenfeste Backrohr-Teleskopauszug bietet mehr Komfort beim Backen.	<b>Spezielle Gusstür</b> mit wartungsfreier metallischer Dichtung	<b>Jahrrelang gepflegte Optik</b> durch die leicht zu pflegende, hitzebeständige und porenfreie Oberfläche
<b>Höchste Energieeffizienz</b> durch hohen Anteil an Schamotte	<b>Höchste Energieeffizienz</b> durch hohen Anteil an Schamotte	

# Optionen

<b>Sichtfenster</b> für Feuerraum	<b>Cerankochfeld</b> statt Stahlplatte	<b>Manufaktur:</b> Rauchrohranschluss oben bei Ceranfeld
<b>Brandschutzeinheit</b> 7,5 cm	<b>Rauchrohranschluss oben</b> bei Stahlherdplatte	<b>Manufaktur:</b> Rauchrohranschluss oben bei Ceranfeld
<b>Thermische Abflurabsicherung</b>	<b>Rohranschluss seitlich</b>	<b>Manufaktur:</b> Pulverbeschichtung in Wunschfarbe Holzladenblende und Seitenwand mit Brandschutzzeinheit in RAL-Farben erhältlich Seitenwandabschlussblende
<b>Rücklaufanhebung lose</b> Rücklauftemperaturanhebung, Pumpe, Entlüftungsventil, manuelles Pumpenthermostat	<b>Leistungspaket</b> 8-kW-Gerät auf 8 kW Maximale Leistung begrenzt, inklusive entsprechendem Typenschild auf Gerät	<b>Manufaktur:</b> Anpassbar auch an Gerätehöhen von über 92 cm (93 – 100 cm) Außenluftanschluss unten
<b>Rücklaufanhebung fix</b> Rückseitig fix integrierte Rücklauftemperaturanhebung		

# Zubehör

<b>Backblech</b>	<b>Grillrost</b>
<b>Brot- Pizzabackstein</b> Breite: 300 mm, Breite: 350 mm	<b>Außenluftanschluss hinten</b>

# Modelle



## AC 105 Wasserführend



**MASSÉ (B x H x T):**  
1050 x 850-920\* x 600 mm  
14 kW

- schwarz
- anthrazit metallic
- weiß
- RAL Wunschfarbe\*\*

\* Bei Bestellung muss die exakte Höhe angegeben werden.

\*\* betrifft Brandschutzzeinheiten mit Seitenwänden + Holzlade

Für den Betrieb dieses Gerätes sind ein Wasseranschluss und ein Pulversperder erforderlich. Bitte beachten Sie außerdem, dass die Wasserstellen von einem autorisierten Fachmann durchgeführt werden müssen.

# ZEH

Wasserführend

Die beste Antwort auf die zentrale Frage: Heizen oder Kochen? Am besten beides. Unsere Zentralheizungsherde werden in allen Bereichen höchsten Anforderungen gerecht. Sie stehen für höchsten Genuss und sorgen im ganzen Haus für behagliche Wärme. Dass sie zudem Strom- und Energiekosten sparen und die Umwelt schonen, ist ein weiterer Vorzug. So vielseitig wie die Funktionen ist auch das Design, das jedem Anspruch gerecht wird.

Serie  
Modelle

ZEH  
55 / 90 / 110



# Ausstattungsmerkmale

**Jahrelang gepflegte Optik**  
durch die leicht zu pflegende, hitzebeständige und porrenfreie Oberfläche

**Temperaturgesteuerte Luftzufuhr**  
sorgt für komfortables Kochen und Heizen

**JETFIRE-Verbrennungstechnologie**  
Wenig Ruß und hoher Wirkungsgrad durch JETFIRE-Verbrennungstechnologie

**Flexibler Rauchrohranschluss hinten (nicht bei ZEH 55)**

**Hebe- und Senkrost**  
Für Sommer- und Winterbetrieb

**Spezielle Gussfüße**  
mit wartungsfreier metallischer Dichtung

## Optionen

**Heizungsanschluss 2 Zoll**  
für Schwerkrätheheizungen – nur hinten möglich

**Sockelfarbe schwarz glänzend, pulverbeschichtet**  
anstatt Edelstahl

**Seitenwand**  
Abschlussblende in Herdfarbe

**Sonderhöhe**  
850–920 mm  
(muss bei Bestellung angegeben werden)

**Cerankochfeld**  
statt Stahlplatte  
(ZEH 90, ZEH 55: in Kombination mit Durchheize nicht möglich)

**Durchheize**  
(kein Rauchrohranschluss oben möglich)

**Eleganceset**  
Handräder, Logo, Backrohtürgriff, Betätigungsknopf, Anheizklappe

## Zubehör

**Einlegeringe**  
für Kochlochdeckel (Herdplatte)

**Emaillierter Armaturenschrank**  
mit Edelstahlplatte inkl. Installationseinheit oder ohne Installationseinheit

**Backblech**

**Grillrost**

**Bratpfanne**

**Herdstange**

**Brandschutzeinheit**  
5 cm, 10 cm, 6,5 cm mit emaillierter Seitenwand 51-99 cm

**Brotpizzabackstein**  
Breite: 300 mm,  
Breite: 350 mm

**Thermische Ablaufsicherung**  
separat

# Modelle



**55**

**MASSE (B x H x T):**  
550 mm x 850-920\* mm x 600 mm  
19 kW

anthrazit metallic

braun

weiß



**90**

**MASSE (B x H x T):**  
900 mm x 850-920\* mm x 600 mm  
20 kW

anthrazit metallic

braun

weiß



**110**

**MASSE (B x H x T):**  
1100 mm x 850-920\* mm x 600 mm  
21 kW

anthrazit metallic

braun

weiß

Für den Betrieb dieses Geräte mit optionalen Heizsitz sind ein Wasserschlauch und ein Pulverspeicher erforderlich.

Bitte beachten Sie außerdem, dass die Wassereinrichtung von einem autorisierten Fachmann durchgeführt werden muss.

\* Bei Bestellung muss die exakte Höhe angegeben werden.



# MH Tirol

Die beidseitig integrierten Brandschutzeinheiten machen's möglich! Wenn Sie einen Zentralheizungsherd mit Backrohr suchen, der direkt und ganz unkompliziert in Ihre Küchezeile eingebaut werden kann und obendrein ein edles Erscheinungsbild haben soll, dann ist der MH Tirol die perfekte Wahl!

Die Edelstahlverkleidung in Verbindung mit den schwarzen Dekorblenden und Seitenwänden schafft einen spannenden Kontrast und bringt einen Hauch Tiroler Gemütlichkeit in Ihre Küche. Faszinierend ist aber auch, wie gekonnt hier rustikale Elemente neu interpretiert werden.

Serie \_\_\_\_\_ MH Tirol  
Modelle \_\_\_\_\_ 600 / 850 / 1000



# Ausstattungsmerkmale

<b>Vollemailliertes Backrohr</b>	<b>Integrierte Brandschutzeinheit</b>	<b>Flexibler Rauchrohranschluss hinten</b> (nicht bei MH600)
<b>JETFIRE-Verbrennungstechnologie</b> Wenig Ruß und hoher Wirkungsgrad durch JETFIRE-Verbrennungstechnologie	<b>Spezielle Gusstür</b> mit wartungsfreier metallischer Dichtung	
<b>Herdrähmen/BSE</b> Die Besonderheit der Serie ist ein durchgängiger Herdrähmen	<b>Temperaturgesteuerte Luftzufuhr</b> sorgt für komfortables Kochen und Heizen	

# Optionen

<b>Edelstahl-Herdstange</b> auf Herdrähmen	<b>Heizeinsatz 5 kW</b> Nennwärmeleistung 8 kW (MH850+1000)	<b>12-Liter-Edelstahl-Wasserschiff</b> (MH 1000)
<b>Durchheize</b> Kombination m. Heizeinsatz nicht möglich (MH850+1000)	<b>Cerankochfeld</b> statt Stahlplatte	
<b>Rauchabzug oben bei Ceran</b> durchgängiges Ceranfeld mit Ausklunkung (MH850+1000)	<b>Sonderhöhe</b> (851 – 92 cm: muss bei Bestellung exakt angegeben werden)	

# Zubehör

<b>Einlegetringe</b> für Kochlochdeckel (Herdplatte)	<b>Bratpfanne</b>
<b>Backblech</b>	<b>Brof- Pizzabackstein</b> Breite: 300 mm, Breite: 350 mm
<b>Grillrost</b>	

# Modelle



MH 600

**MASSE (BxHxT):**  
600 mm x 850-920\* mm x 600 mm  
5 kW

edelstahl/schwarz



MH 850

**MASSE (BxHxT):**  
850 mm x 850-920\* mm x 600 mm  
7,5 kW

edelstahl/schwarz



MH 1000

**MASSE (BxHxT):**  
1.000 mm x 850-920\* mm x 600 mm  
8 kW

edelstahl/schwarz

# Mit Zeilen und Spalten und Zahlen und Faktoren.

## Dachstein



### LEISTUNGSDATEN

Nennleistung gesamt in kW	6	6	6	6
Kesselleistung in kW	-	-	-	-
Raumleistung in kW	-	-	-	-
Wirkungsgrad in %	> 80	> 80	> 80	> 80
Energieeffizienz (EEI)	A+	A+	A+	A+

### ABMESSUNGEN

Geräteabmessungen (in mm)				
- Breite	940	1240	940	1240
- Höhe	900 - 950 (850 - 900)	900 - 950 (850 - 900)	900 - 950 (850 - 900)	900 - 950 (850 - 900)
- Tiefe	600	600	600	600
Sockelabmessungen (in mm)				
- Höhe	100 - 150	100 - 150	100 - 150	100 - 150
- Rücksprung	40	40	40	40
Backrohrabmessungen (in mm)				
- Breite	375	375	375	375
- Tiefe	435	435	435	435
- Höhe	290	290	290	290

### Füllöffnung (in mm)

- Breite	185	185	185	185
- Höhe	235	235	235	235

### Herdrahmen Überhang vorne

	-	-	-	-
--	---	---	---	---

### Scheitholzlänge (in mm)

	330	330	330	330
--	-----	-----	-----	-----

### Gewicht (in kg)

	220/290	240/310	220/290	240 (310)
--	---------	---------	---------	-----------

### KAMINANSCHLUSS

RA Durchmesser (in mm)	120	120	120	120
RA hinten: Höhe	690 (640)	690 (640)	690 (640)	690 (640)
RA hinten: Seitenabstand	200	500	200	500
RA seitlich: Höhe	730 (680)	-	730 (680)	-
RA seitlich: Wandabstand (in mm)	160	-	160	-
RA oben: Seitenabstand (in mm)	200	500	200	500
RA oben: Wandabstand (in mm)	160	160	160	160

### HEIZUNGSANSCHLUSS

Vorlaufhöhe (in mm)	-	-	-	-
Rücklaufhöhe (in mm)	-	-	-	-
Vorlauf/Rücklauf: Seitenabst. (in mm)	-	-	-	-
Vorlauf/Rücklauf: Wandabst. (in mm)	-	-	-	-

Thermische Ablaufsicherung (in mm)	-	-	-	-
- Höhe	-	-	-	-
- Breite	-	-	-	-
- Seite	-	-	-	-

### SONSTIGES

Abgasmassenstrom	5	5	5	5
Abgasatemperatur	170 °C	170 °C	148 °C	148 °C
Notwendiger Förderdruck bei NWL	12	12	12	12
Pumpenenergieeffizienzklasse	-	-	-	-

# Rega



## LEISTUNGSDATEN

Nennleistung gesamt in kW	4,5	4,5	7,1	7,5	8	8
Kesselleistung in kW	-	-	-	-	-	-
Raumleistung in kW	-	-	-	-	-	-
Wirkungsgrad in %	> 80	> 80	> 80	> 80	> 80	> 80
Energieeffizienz (EEI)	A+	A+	A+	A+	A+	A+

## ABMESSUNGEN

Geräteabmessungen (in mm)						
- Breite	400	500	600	750	900	1050
- Höhe	850 - 920	850 - 920	850 - 920	850 - 920	850 - 920	850 - 920
- Tiefe	600	600	600	600	600	600
Sockelabmessungen (in mm)						
- Höhe	100 - 170	100 - 170	100 - 170	100 - 170	100 - 170	100 - 170
- Rücksprung	40	40	40	40	40	40
Backrohrabmessungen (in mm)						
- Breite	-	-	290	325	400	400
- Tiefe	-	-	435	435	435	435
- Höhe	-	-	220	220	220	220
Füllöffnung (in mm)						
- Breite	189	189	143	189	189	189
- Höhe	136	136	136	136	136	136
Herdrahmen Überhang vorne						
Scheitholzlänge (in mm)	330	330	330	330	330	330
Gewicht (in kg)	105	112	165	190	212	235

## KAMINANSCHLUSS

RA Durchmesser (in mm)	120	120	120	120	120	120
RA hinten Höhe	680	680	650	650	650	650
RA hinten Seitenabstand	200	250	120	120	120	120
RA seitlich Höhe	680	680	680	680	680	680
RA seitlich Wandabstand (in mm)	190	190	190	190	190	190
RA oben Seitenabstand (in mm)	200	250	115	115	100	125
RA oben Wandabstand (in mm)	180	180	175	175	175	170

## HEIZUNGSANSCHLUSS

Vorlaufhöhe (in mm)	-	-	-	-	-	-
Rücklaufhöhe (in mm)	-	-	-	-	-	-
Vorlauf/Rücklauf Seitenabst (in mm)	-	-	-	-	-	-
Vorlauf/Rücklauf Wandabst (in mm)	-	-	-	-	-	-

Thermische Ablaufsicherung (in mm)						
- Höhe	-	-	-	-	-	-
- Mitte Abstand	-	-	-	-	-	-
- Seite Abstand	-	-	-	-	-	-

## SONSTIGES

Abgasmassenstrom	5	5	5	9	9	9
Abgastemperatur	295 °C	295 °C	230 °C	240 °C	240 °C	240 °C
Notwendiger Förderdruck bei NNL	11	11	12	12	12	12
Pumpenenergieeffizienzklasse	-	-	-	-	-	-

# Style



## LEISTUNGSDATEN

Nennleistung gesamt in kW	6	6	6
Kesselleistung in kW	-	-	-
Raumleistung in kW	-	-	-
Wirkungsgrad in %	> 80	> 80	> 80
Energieeffizienz (EEI)	A+	A+	A+

## ABMESSUNGEN

Geräteabmessungen (in mm)			
- Breite	600	750	940
- Höhe	850 - 920	850 - 920	850 - 920
- Tiefe	600	600	600
Sockelabmessungen (in mm)			
- Höhe	100 - 170	100 - 170	100 - 170
- Rücksprung	40	40	40
Backrohrabmessungen (in mm)			
- Breite	405	290	375
- Tiefe	435	435	435
- Höhe	220	290	290
Füllöffnung (in mm)			
- Breite	360	185	185
- Höhe	130	235	235
Herdrahmen Überhang vorne			
Scheitholzlänge (in mm)	330	330	330
Gewicht (in kg)	ca. 150	220	220 - 290

## KAMINANSCHLUSS

RA Durchmesser (in mm)	120	120	120
RA hinten Höhe	680	640	640
RA hinten Seitenabstand	300	175	200
RA seitlich Höhe	680	680	680
RA seitlich Wandabstand (in mm)	195	160	160
RA oben Seitenabstand (in mm)	-	200	200
RA oben Wandabstand (in mm)	-	160	160

## HEIZUNGSANSCHLUSS

Vorlaufhöhe (in mm)	-	-	-
Rücklaufhöhe (in mm)	-	-	-
Vorlauf/Rücklauf Seitenabst (in mm)	-	-	-
Vorlauf/Rücklauf Wandabst (in mm)	-	-	-

Thermische Ablaufsicherung (in mm)			
- Höhe	-	-	-
- Mitte Abstand	-	-	-
- Seite Abstand	-	-	-

## SONSTIGES

Abgasmassenstrom	5	6	6
Abgastemperatur	170 °C	170 °C	170 °C
Notwendiger Förderdruck bei NNL	12	12	12
Pumpenenergieeffizienzklasse	-	-	-

# Salzburg

LM 50



LC 80



## LEISTUNGSDATEN

Nennleistung gesamt in kW	5	7
Kesselleistung in kW	-	-
Raumleistung in kW	-	-
Wirkungsgrad in %	> 80	> 80
Energieeffizienz (EEI)	A+	A+

## ABMESSUNGEN

Geräteabmessungen (in mm)			
- Breite	600	900	
- Höhe	850	850	
- Tiefe	650	650	
Sockelabmessungen (in mm)			
- Höhe	80	80	
- Rücksprung	50	50	
Backrohrabmessungen (in mm)			
- Breite	-	370	
- Tiefe	-	410	
- Höhe	-	290	
Fülltrufnung (in mm)			
- Breite	185	185	
- Höhe	245	245	
Herdrahmen Überhang vorne			
Schneitholzlänge (in mm)	330	330	
Gewicht (in kg)	190	250	

## KAMINANSCHLUSS

RA Durchmesser (in mm)	120	120
RA hinten Höhe	680	650
RA hinten Seitenabstand	155	185
RA seitlich Höhe	680	680
RA seitlich Wandabstand (in mm)	195	195
RA oben Seitenabstand (in mm)	170	185
RA oben Wandabstand (in mm)	180	195

## HEIZUNGSANSCHLUSS

Vorlaufhöhe (in mm)	-	-
Rücklaufhöhe (in mm)	-	-
Vorlauf / Rücklauf Seitenabst (in mm)	-	-
Vorlauf / Rücklauf Wandabst (in mm)	-	-

Thermische Ablaufsicherung (in mm)	
- Höhe	-
- Mitte Abstand	-
- Seite Abstand	-

## SONSTIGES

Abgasmassenstrom	6,5	7
Abgasstemperatur	217 °C	203 °C
Notwendiger Förderdruck bei NWL	10	12
Pumpenenergieeffizienzklasse	-	-

# LCP

75 B



80



## LEISTUNGSDATEN

Nennleistung gesamt in kW	2,2-6	2,2-6
Kesselleistung in kW	-	-
Raumleistung in kW	-	-
Wirkungsgrad in %	> 80	> 80
Energieeffizienz (EEI)	A+	A+

## ABMESSUNGEN

Geräteabmessungen (in mm)			
- Breite	1125	1175	
- Höhe	850	850	
- Tiefe	600	600	
Sockelabmessungen (in mm)			
- Höhe	140	140	
- Rücksprung	50-65	50-65	
Backrohrabmessungen (in mm)			
- Breite	320	370	
- Tiefe	410	410	
- Höhe	290	290	
Fülltrufnung (in mm)			
- Breite	185	185	
- Höhe	245	245	
Herdrahmen Überhang vorne			
Schneitholzlänge (in mm)	0-30	0-30	
Gewicht (in kg)	325	337	

## KAMINANSCHLUSS

RA Durchmesser (in mm)	120	120
RA hinten Höhe	650	650
RA hinten Seitenabstand	135	135
RA seitlich Höhe	680	680
RA seitlich Wandabstand (in mm)	180	180
RA oben Seitenabstand (in mm)	135	135
RA oben Wandabstand (in mm)	180	180

## HEIZUNGSANSCHLUSS

Vorlaufhöhe (in mm)	-	-
Rücklaufhöhe (in mm)	-	-
Vorlauf / Rücklauf Seitenabst (in mm)	-	-
Vorlauf / Rücklauf Wandabst (in mm)	-	-

Thermische Ablaufsicherung (in mm)	
- Höhe	-
- Mitte Abstand	-
- Seite Abstand	-

## SONSTIGES

Abgasmassenstrom	7 (Pellet 8,5)	7 (Pellet 8,5)
Abgasstemperatur	147 °C	147 °C
Notwendiger Förderdruck bei NWL	12	12
Pumpenenergieeffizienzklasse	-	-

# Varioline

LM 40



LM 50



LC 75 B



LC 80



## LEISTUNGSDATEN

Nennleistung gesamt in kW	4	5	7	7
Kesselleistung in kW	-	-	-	-
Raumleistung in kW	-	-	-	-
Wirkungsgrad in %	> 80	> 80	> 80	> 80
Energieeffizienz (EEI)	A	A+	A+	A+

## ABMESSUNGEN

Geräteabmessungen (in mm)				
- Breite	400	500	750	800
- Höhe	850	850	850	850
- Tiefe	600	600	600	600
Sockelabmessungen (in mm)				
- Höhe	140	140	140	140
- Rücksprung	50-65	50-65	50-65	50-65
Backrohrabmessungen (in mm)				
- Breite	-	-	320	370
- Tiefe	-	-	410	410
- Höhe	-	-	290	290
Fülltrufnung (in mm)				
- Breite	135	185	185	185
- Höhe	245	245	245	245
Herdrahmen Überhang vorne				
Schneitholzlänge (in mm)	0-30	0-30	0-30	0-30
Gewicht (in kg)	170	190	240	250

## KAMINANSCHLUSS

RA Durchmesser (in mm)	120	120	120	120
RA hinten Höhe	680	680	650	650
RA hinten Seitenabstand	80	105	135	135
RA seitlich Höhe	680	680	680	680
RA seitlich Wandabstand (in mm)	180	180	180	180
RA oben Seitenabstand (in mm)	100	120	135	135
RA oben Wandabstand (in mm)	165	165	180	180

## HEIZUNGSANSCHLUSS

Vorlaufhöhe (in mm)	-	-	-	-
Rücklaufhöhe (in mm)	-	-	-	-
Vorlauf / Rücklauf Seitenabst (in mm)	-	-	-	-
Vorlauf / Rücklauf Wandabst (in mm)	-	-	-	-

Thermische Ablaufsicherung (in mm)	
- Höhe	-
- Mitte Abstand	-
- Seite Abstand	-

## SONSTIGES

Abgasmassenstrom	4	6,5	7	7
Abgasstemperatur	265 °C	217 °C	203 °C	203 °C
Notwendiger Förderdruck bei NWL	10	10	12	12
Pumpenenergieeffizienzklasse	-	-	-	-



# AC 105

105



## LEISTUNGSDATEN

Nennleistung gesamt in kW	14
Kesselleistung in kW	10,5
Raumleistung in kW	3,5
Wirkungsgrad in %	> 80
Energieeffizienz (EEI)	A+

## ABMESSUNGEN

Geräteabmessungen (in mm)	
- Breite	1.050
- Höhe	850-920
- Tiefe	600
Sockelabmessungen (in mm)	
- Höhe	140-210
- Rücksprung	50-65
Backrohrabmessungen (in mm)	
- Breite	420
- Tiefe	410
- Höhe	290
Füllöffnung (in mm)	
- Breite	185
- Höhe	245
Herdrahmen Überhang vorne	
- Scheitholzlänge (in mm)	0-30
- Gewicht (in kg)	330
- Gewicht (in kg)	340

## KAMINANSCHLUSS

RA Durchmesser (in mm)	150
RA hinten: Höhe	640
RA hinten: Seitenabstand	145
RA seitlich: Höhe	680
RA seitlich: Wandabstand (in mm)	180
RA oben: Seitenabstand (in mm)	135
RA oben: Wandabstand (in mm)	180

## HEIZUNGSANSCHLUSS

Vorlaufhöhe (in mm)	760
Rücklaufhöhe (in mm)	280
Vorlauf/ Rücklauf Seitenabst. (in mm)	195
Vorlauf/ Rücklauf Wandabst. (in mm)	-
Thermische Ablaufsicherung (in mm)	
- Höhe	620
- Mitte Abstand	255
- Seite Abstand	30

## SONSTIGES

Abgasmassenstrom	11,3
Abgastemperatur	182 °C
Notwendiger Förderdruck bei NWL	20
Pumpenenergieeffizienzklasse	-

# ZEH

55



90



110



## LEISTUNGSDATEN

Nennleistung gesamt in kW	19	20	21
Kesselleistung in kW	15	14	15,5
Raumleistung in kW	4	6	5,5
Wirkungsgrad in %	> 80	> 80	> 80
Energieeffizienz (EEI)	A+	A+	A+

## ABMESSUNGEN

Geräteabmessungen (in mm)	
- Breite	550
- Höhe	850
- Tiefe	600
Sockelabmessungen (in mm)	
- Höhe	100
- Rücksprung	40
Backrohrabmessungen (in mm)	
- Breite	400
- Tiefe	435
- Höhe	220
Füllöffnung (in mm)	
- Breite	209
- Höhe	154
Herdrahmen Überhang vorne	
- Scheitholzlänge (in mm)	330
- Gewicht (in kg)	209
- Gewicht (in kg)	279
- Gewicht (in kg)	301

## KAMINANSCHLUSS

RA Durchmesser (in mm)	150
RA hinten: Höhe	650
RA hinten: Seitenabstand	145
RA seitlich: Höhe	650
RA seitlich: Wandabstand (in mm)	190
RA oben: Seitenabstand (in mm)	145
RA oben: Wandabstand (in mm)	175

## HEIZUNGSANSCHLUSS

Vorlaufhöhe (in mm)	727
Rücklaufhöhe (in mm)	247
Vorlauf/ Rücklauf Seitenabst. (in mm)	170
Vorlauf/ Rücklauf Wandabst. (in mm)	-
Thermische Ablaufsicherung (in mm)	
- Höhe	617
- Mitte Abstand	256
- Seite Abstand	40

## SONSTIGES

Abgasmassenstrom	15,7
Abgastemperatur	290 °C
Notwendiger Förderdruck bei NWL	18
Pumpenenergieeffizienzklasse	-

# MH Tirol

MH 600



MH 850



MH 1000



## LEISTUNGSDATEN

Nennleistung gesamt in kW	4,6	7,5	8
Kesselleistung in kW	-	-	-
Raumleistung in kW	-	-	-
Wirkungsgrad in %	> 80	> 80	> 80
Energieeffizienz (EEI)	A+	A+	A+

## ABMESSUNGEN

Geräteabmessungen (in mm)	
- Breite	600
- Höhe	850
- Tiefe	600
Sockelabmessungen (in mm)	
- Höhe	100
- Rücksprung	40
Backrohrabmessungen (in mm)	
- Breite	325
- Tiefe	435
- Höhe	220
Füllöffnung (in mm)	
- Breite	189
- Höhe	136
Herdrahmen Überhang vorne	
- Scheitholzlänge (in mm)	330
- Gewicht (in kg)	112
- Gewicht (in kg)	190
- Gewicht (in kg)	212

## KAMINANSCHLUSS

RA Durchmesser (in mm)	120
RA hinten: Höhe	680
RA hinten: Seitenabstand	250
RA seitlich: Höhe	680
RA seitlich: Wandabstand (in mm)	190
RA oben: Seitenabstand (in mm)	250
RA oben: Wandabstand (in mm)	180

## HEIZUNGSANSCHLUSS

Vorlaufhöhe (in mm)	-
Rücklaufhöhe (in mm)	-
Vorlauf/ Rücklauf Seitenabst. (in mm)	-
Vorlauf/ Rücklauf Wandabst. (in mm)	-
Thermische Ablaufsicherung (in mm)	
- Höhe	-
- Mitte Abstand	-
- Seite Abstand	-

## SONSTIGES

Abgasmassenstrom	5
Abgastemperatur	220 °C
Notwendiger Förderdruck bei NWL	11
Pumpenenergieeffizienzklasse	-

# WH

1-720



## LEISTUNGSDATEN

Nennleistung gesamt in kW	8,7
Kesselleistung in kW	-
Raumleistung in kW	-
Wirkungsgrad in %	> 80
Energieeffizienz (EEI)	A+

## ABMESSUNGEN

Geräteabmessungen (in mm)	
- Breite	1150
- Höhe	850
- Tiefe	720
Sockelabmessungen (in mm)	
- Höhe	100
- Rücksprung	-
Backrohrabmessungen (in mm)	
- Breite	558
- Tiefe	482
- Höhe	296
Füllöffnung (in mm)	
- Breite	209
- Höhe	183
Herdrahmen Überhang vorne	
- Scheitholzlänge (in mm)	45
- Gewicht (in kg)	356

## KAMINANSCHLUSS

RA Durchmesser (in mm)	145/150
RA hinten: Höhe	640
RA hinten: Seitenabstand	225
RA seitlich: Höhe	680
RA seitlich: Wandabstand (in mm)	190
RA oben: Seitenabstand (in mm)	205
RA oben: Wandabstand (in mm)	180

## HEIZUNGSANSCHLUSS

Vorlaufhöhe (in mm)	-
Rücklaufhöhe (in mm)	-
Vorlauf/ Rücklauf Seitenabst. (in mm)	-
Vorlauf/ Rücklauf Wandabst. (in mm)	-
Thermische Ablaufsicherung (in mm)	
- Höhe	-
- Mitte Abstand	-
- Seite Abstand	-

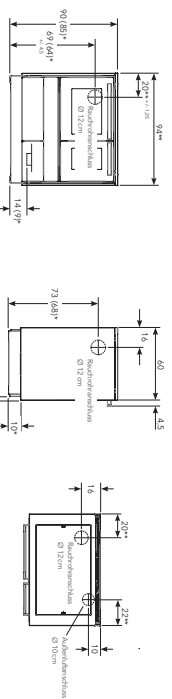
## SONSTIGES

Abgasmassenstrom	7,6
Abgastemperatur	191 °C
Notwendiger Förderdruck bei NWL	13
Pumpenenergieeffizienzklasse	-

# Mit Plan und nach Maß

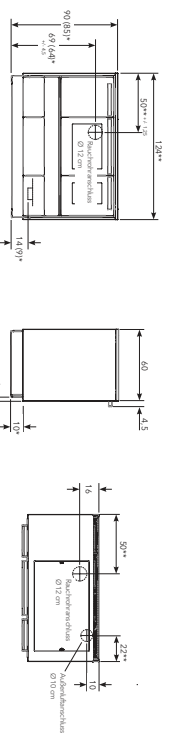
Dachstein

Maße in mm



\* Maße gültig für Standardgeräte mit Standard-Gerätehöhe und Seitenwänden  
\*\* Standard-Gerätehöhe = 900 mm

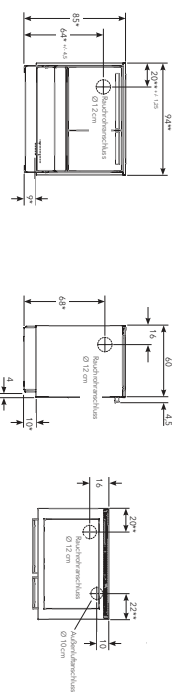
Standardgerät  
mit WF



\* Maße gültig für Standardgeräte mit Standard-Gerätehöhe und Seitenwänden  
\*\* Standard-Gerätehöhe = 900 mm

Style

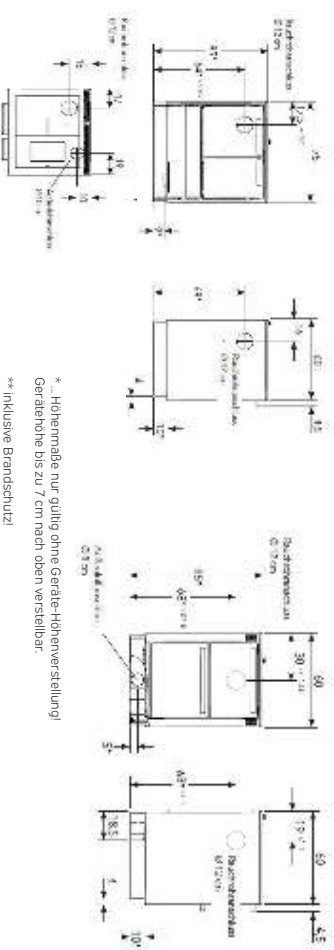
Maße in cm



Style 94

Style (Fortsetzung)

Style 75



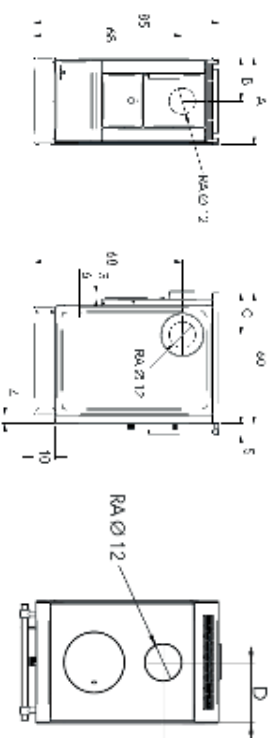
Style 60

\* Höhenmaße nur gültig ohne Geräte-Höhenverstellung!  
Gerätehöhe bis zu 7 cm nach oben verstellbar.  
\*\* inklusive Brandschutz!

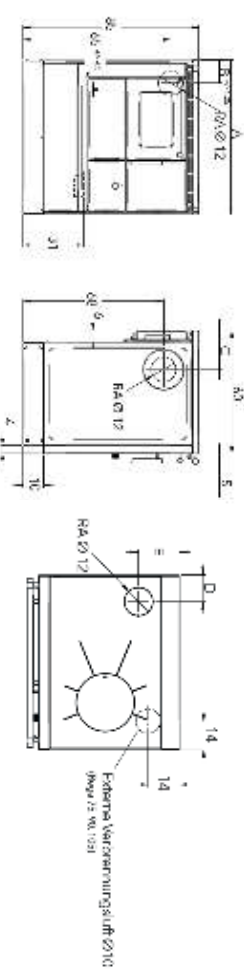
Rega

Maße in cm

40/50

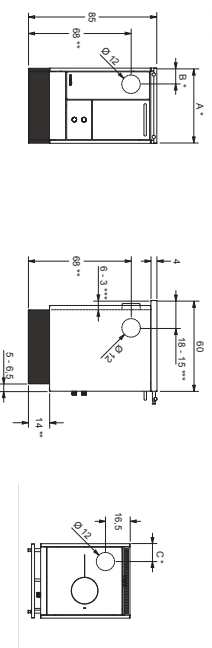


60-105

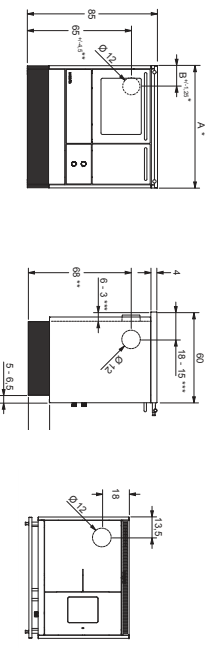


	REGA 40	REGA 50	REGA 60	REGA 75	REGA 90	REGA 105
Breite A	40	50	60	75	90	105
Abgasschluss rückwärts Seitenabstand B	20	25	12	12	12	12
Abgasschluss seitlich Wandabstand C	19	19	19	19	19	19
Abgasschluss oben Seitenabstand D	20	25	11,5	11,5	10	12,5
Abgasschluss unten Seitenabstand E	18	18	17,5	17,5	17,5	17
Abgasschluszdurchmesser RA	12	12	12	12	12	12

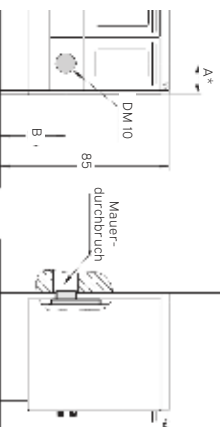
**Classic Mono**



**Classic Combi**



Breite A	40*	50*	75*	80*
Rauchrohranschluss hinten	8*	10,5*	13,5*	13,5*
Seitenabstand B	10*	12*	13,5*	13,5*
Rauchrohranschluss oben				
Seitenabstand C				

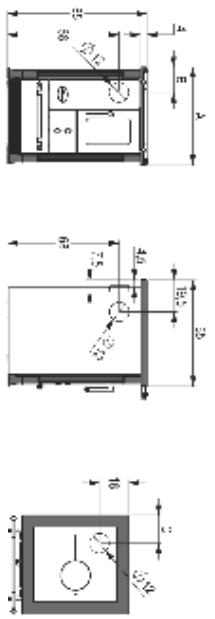


Seitenabstand A	13,5*	16*
Bodenabstand B	33*	33 (9,5 bei Z)*

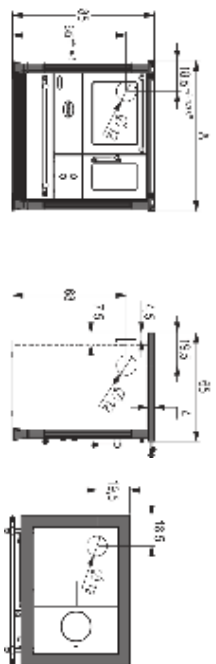
\* Aufmass bei Gerät mit Brandschutz oder Ausführung Salzburg beachten: + 9 cm (+ 7,5 cm bei Brandschutz geschlossen)

Z: Gerät mit Zentralheizersatz

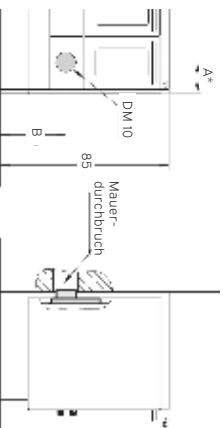
**Mono**



**Combi**



Breite A	60	90
Rauchrohranschluss hinten	15,5	18,5
Seitenabstand B	17	18,5
Rauchrohranschluss oben		
Seitenabstand C		



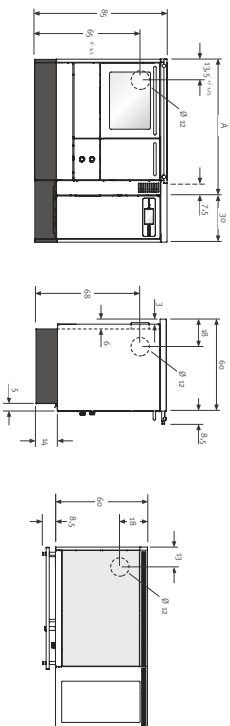
Seitenabstand A	16*
Bodenabstand B	33 (9,5 bei Z)*

\* Aufmass bei Gerät mit Brandschutz oder Ausführung Salzburg beachten: + 5 cm (+ 7,5 cm bei Brandschutz geschlossen)

Z: Gerät mit Zentralheizersatz

\* Rauchrohranschluss hinten flexibel ist nicht möglich bei Geräten ohne Backrohr und Geräten mit Durchheize-Anschlusshöhe hinten bis Mitte Rauchrohr = 68 cm

mit Pelletmodul



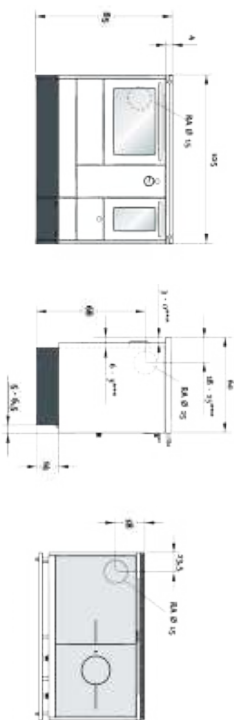
LCP 75 B  
F2 + B1

LCP 80  
F2 + B2

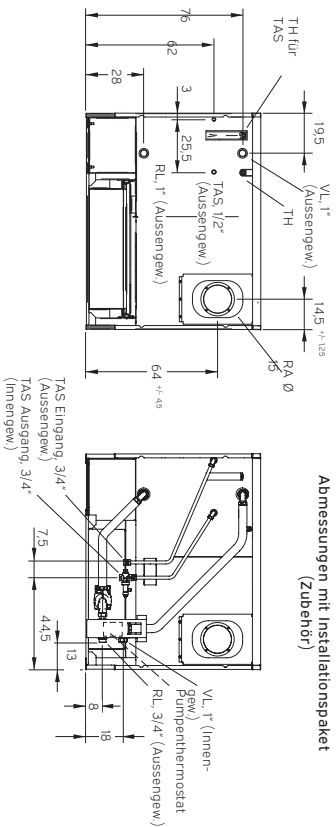
Breite A 82,5 87,5

Die Höhenmaße beziehen sich auf eine Standard-Herdhöhe von 85 cm bei Sonderhöhen ist der jeweilige Höhenunterschied aufzurunden. Achtung bei Zubehör: Brandschutzeinheit Aufmaß je Brandschutzeinheit berücksichtigen + 5 cm bzw. + 7,5 cm (Aufführung geschlossen).

AC105



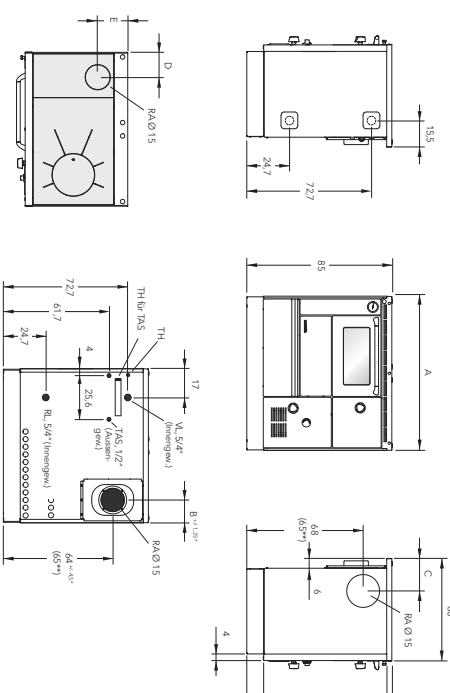
Wasserführend



Abmessungen mit Installationspaket (Zubehör)

- VL Kesselvorlauf
- RL Kesselrücklauf
- TH Rauchhülse
- TAS Thermische Abblausicherung
- RA Rauchrohranschluss

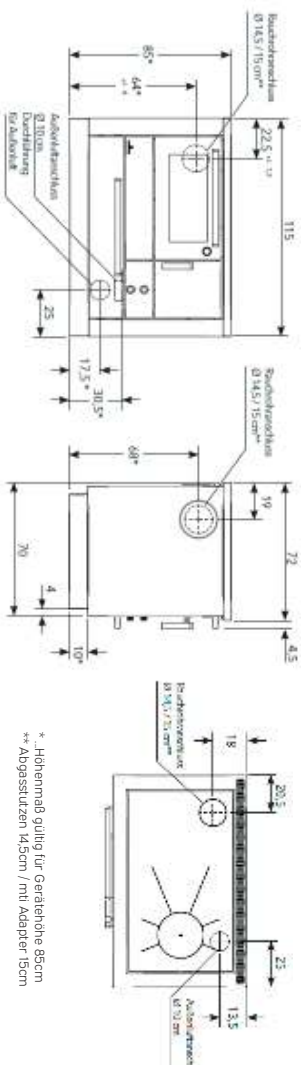
\* Aufmass je Brandschutzeinheit berücksichtigen + 5 cm bzw. + 7,5 cm (Ausführung geschlossen)  
\*\*\* Maße abhängig von der Herdrahmverstellung (0-3 cm)



ZEH 55      ZEH 90      ZEH 110

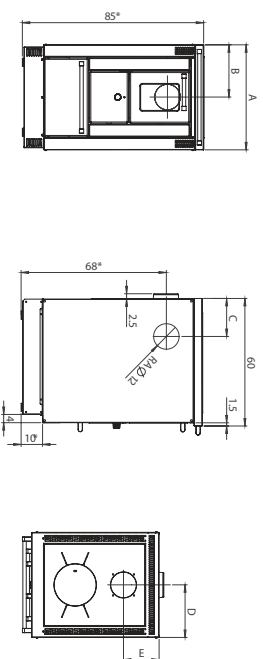
Breite A	55	90	110
Abgasanschluss rückwärts Seitenabstand B	14,5	13,3	13,7
Abgasanschluss seitlich Wandab- stand C	19	19	19
Abgasanschluss oben Seitenab- stand D	14,5	14,5	16,5
Wandabstand E	17,5	17,5	19
Abgassitzdurchmesser RA	15 (14,5 ohne Adapter- ring)	15 (14,5 ohne Adapter- ring)	15 (14,5 ohne Adapter- ring)

WH1-720 Wirtschaftsherd



\* Höhenmaß gültig für Gerätehöhe 85cm  
\*\* Abgassutzen 145cm / mit Adapter 15cm

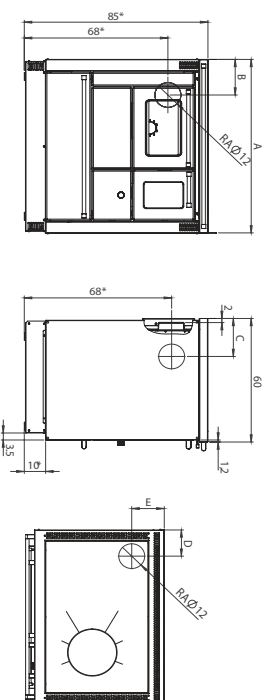
## MH 600



## MH 600

Breite A	60
Abgasschluss rückwärts Seitenabstand B	30
Abgasschluss seitlich Wandabstand C	17,9
Abgasschluss oben Seitenabstand D	30
Abgasschluss unten Seitenabstand E	16,7
Abgasschluszdurchmesser RA	12

\* Maße abhängig von eingestellter Herdhöhe -> Standard 95 cm

MH 850/  
MH 1000

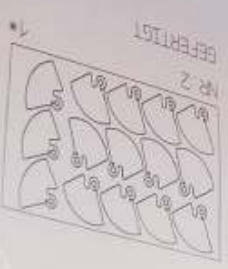
## MH 850

## MH 1000

Breite A	85	100
Abgasschluss rückwärts Seitenabstand B	16,7	16,7
Abgasschluss seitlich Wandabstand C	18,6	18,6
Abgasschluss oben Seitenabstand D	16,5	14,5
Abgasschluss unten Seitenabstand E	16,5	16,5
Abgasschluszdurchmesser RA	12	12

\* Maße abhängig von eingestellter Herdhöhe (Standard 95 cm)

# Mit Wahnsinn und Herzblut







**LOHBERGER**

---

Lohberger Heiz + Kochgeräte Technologie GmbH  
Landstraße 19, 5231 Schalchen, Austria  
[www.lohberger.com](http://www.lohberger.com)